

P 11/6

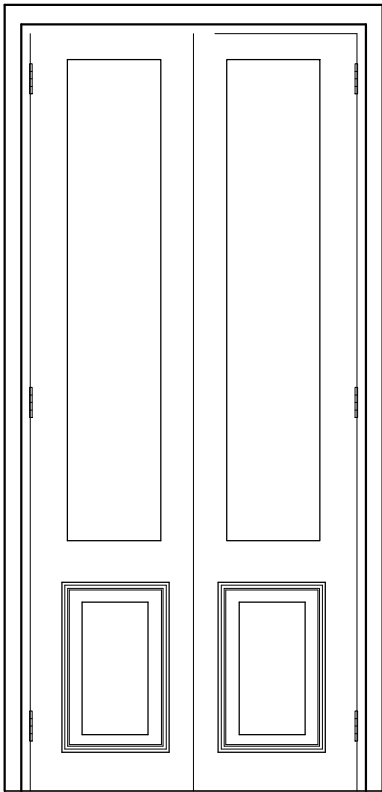
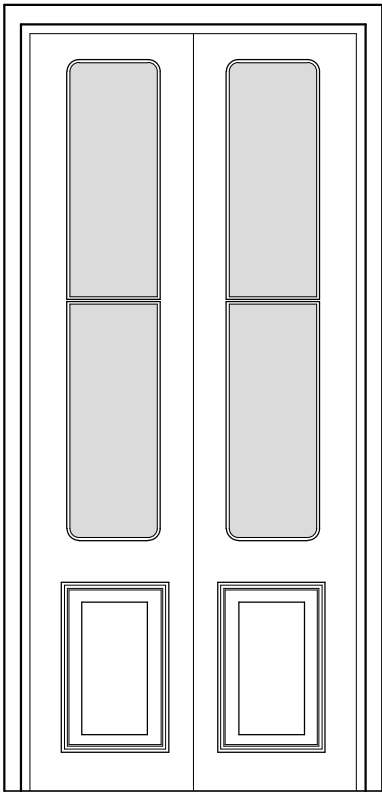
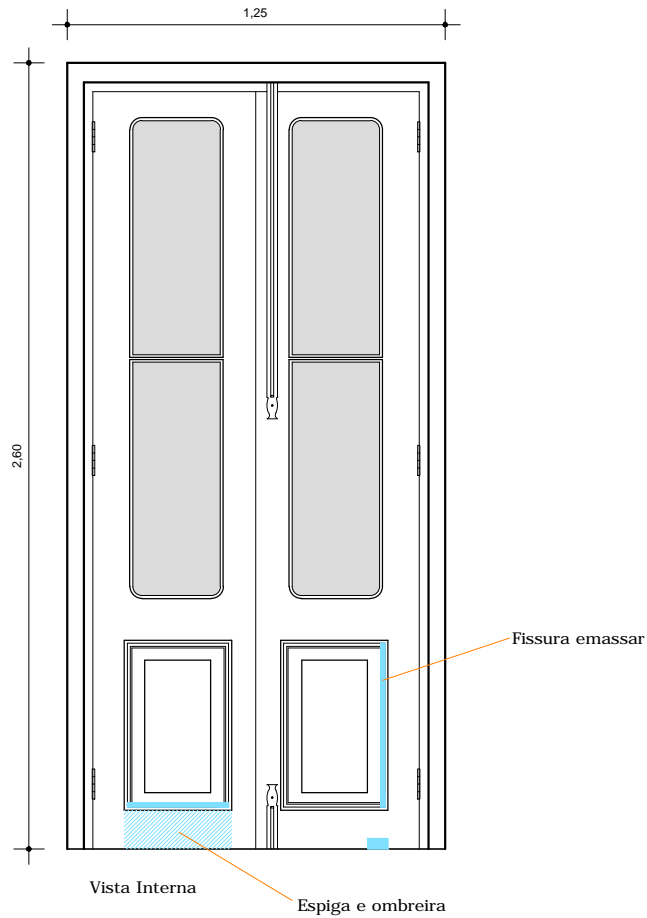
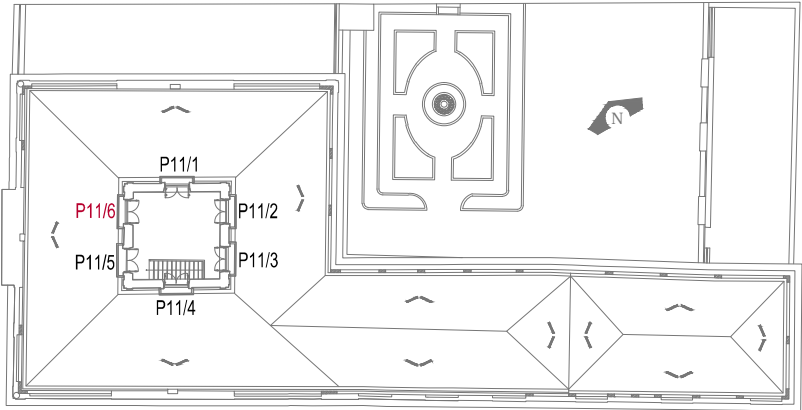


Foto Interna



Mirante


OBSERVAÇÕES GERAIS:

- A esquadria deve ser lixada em sua totalidade.
- A esquadria deverá ser tratada contra a ação de insetos xilófagos com produto adequado.
- A esquadria deverá ser pintada na cor similar à existente.
- Colocar meia - cana inferior (proteção para a chuva).

Legenda:

Aplicar massa de vidro

Intervenção na madeira

 ESTADO DO RIO GRANDE DO SUL MUNICÍPIO DE PELOTAS SECRETARIA DE CULTURA	PROPRIETÁRIO PREFEITURA MUNICIPAL DE PELOTAS LOCAL Praça Cel. Pedro Osório, 2 Pelotas - RS DESCRIÇÃO Restauração das esquadrias - fachada oeste ESTAGIÁRIOS Lilianne Nicolette e Xana Porto	EQUIPE Arq. Fábio Caetano CAU A26736-8 Arq. Laura Zambrano CAU A27998-6 Arq. Marta da Rosa e Silva CAU A33619-0	Arq. Liciane Almeida CAU A26443-1 Arq. Paulina von Laer CAU A26443-1	DATA maio/2018
				ESCALA 1:25
				FRANCHA A 46